



ZORGeloos TUINPLEZIER

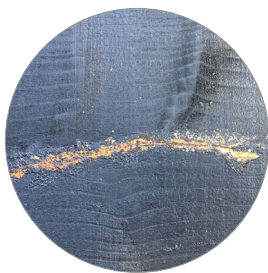
PRODUCTKAART GEKLEURD HOUT

Hout is een natuurproduct en elk houtsoort heeft bepaalde eigenschappen. Deze kunnen ten onrechte gezien worden als mindere kwaliteit. Bij Vandentop vinden we het belangrijk om je hier van tevoren over te informeren. Daarom vertellen we in deze productkaart wat je van gekleurd hout kunt verwachten, zodat je kunt bepalen of dit houtsoort de juiste keuze is.

Zowel diverse douglas- als grenenhouten planken, palen en tuinschermen in ons assortiment zijn gekleurd. Ideaal als je bijvoorbeeld graag een mooie zwarte, witte of grijze veranda wilt maken. In dat geval hoef je het hout niet meer zelf te schilderen.

De methodes die wij gebruiken voor het kleuren van het hout zijn: dompelen, spuiten en borstelen. In deze productkaart kun je lezen wat de verschillen hiertussen zijn. Kijk voor de eigenschappen van douglas- en grenenhout ook op de andere productkaarten.

PRODUCTEIGENSCHAPPEN



HARS UITVLOEIEN | Douglas- en grenenhout zijn harshoudende houtsoorten. Dit betekent dat er 'harslijnen' en 'harszakjes' in het hout kunnen zitten. Als het warm wordt, zullen deze harsplekken gaan uitvloeien, waardoor er groene (later witte) strepen of stippen op het hout voor kunnen komen. Hars zal hard worden en door weersinvloeden wegspoelen, maar kan ook weggehaald worden met terpentijn.



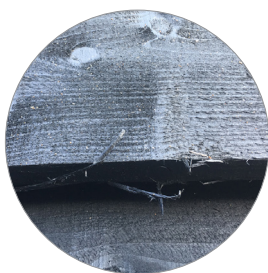
KROMTREKKEN | Donker gekleurd hout trekt meer warmte aan en kan daardoor sneller kromtrekken dan blank hout. Dit heeft geen invloed op de kwaliteit van het hout, het materiaal kan gewoon toegepast worden. Ons advies is om het hout na levering zo snel mogelijk te verwerken of in de schaduw te leggen, aangezien het bij warmte sneller kromtrekt. Bij de montage kunnen de planken het beste met de bolle kant naar buiten gericht vastgeschroefd worden. Hierdoor staan de randen van de plank bij kromtrekken niet in het zicht.



LICHTE VLEKKENEN LATSTREPEN | Ons zwarte budgethout wordt gedompeld. Om de zwarte verf goed op alle delen van het hout te laten komen, wordt het hout opgestapeld met daartussen latjes. Deze latjes zijn na het dompelen vaak zichtbaar op het hout. De latstrepen zullen na plaatsing door weersinvloeden na verloop van tijd wegtrekken. De plekken kunnen ook nabehandeld worden met de Remmers verf.



NOESTEN EN KWASTEN | Douglas- en grenenhout bevatten van nature noesten en kwasten, dit zijn plekken waar een tak aan de boom heeft gezeten. Deze plekken zijn ook na het kleuren van het hout zichtbaar. Noesten zijn vaak rond of ovaal en kunnen bij droogte uit het hout vallen. Deze zijn eventueel weer terug te plaatsen door ze vast te lijmen in het gat. Kwasten zijn vaak ruwe bruine plekken in het hout en kunnen allerlei vormen hebben. Deze plekken zijn niet te voorkomen en hebben geen invloed op de kwaliteit van het hout.

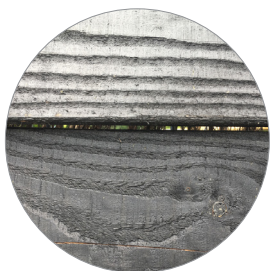


RUWE PLEKJES EN RANDEN | Hout is een ruw natuurproduct. Het grenenhout en een deel van ons douglashout wordt geschaafd en zo rondom glad gemaakt. Het kan voorkomen dat het hout toch kleine ruwe plekjes heeft. Dit komt doordat de structuur van het hout onregelmatig is, waardoor de machinale schaaft niet alle plekken van het hout raakt. Deze plekken kunnen eventueel zelf gladder gemaakt worden door ze bij te schuren. Fijnbezaagd of bandgezaagd douglashout heeft altijd een ruw oppervlak en kan zaagafels bevatten.

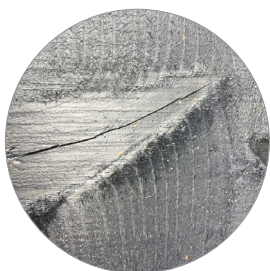
PRODUCTEIGENSCHAPPEN



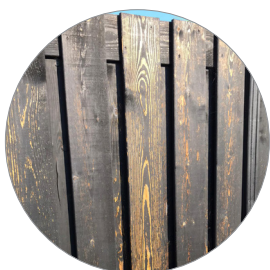
SCHEUREN | Hout ‘werkt’ door weersomstandigheden: in de zomer krimpt het hout door warmte en in het najaar zet het uit door vocht. Bij gekleurd hout kan dit zorgen voor kleine en grote scheuren. Deze hebben geen invloed op de kwaliteit van het hout. Douglas- en grenenhout zijn soorten waar zowel kop- als krimpscheuren op het oppervlak van het hout kunnen voorkomen.



UITZETTEN EN KRIMPEN | Gekleurd hout is een vers product dat met vloeistoffen bewerkt wordt. Het ene stuk hout kan droger zijn dan het andere, waardoor er maatverschillen kunnen zijn. Daarnaast ‘werkt’ hout door weersomstandigheden. Het is belangrijk om er bij de montage voor te zorgen dat het hout ruimte heeft om uit te zetten en te krimpen.



VERSCHILLEN TUSSEN DOMPELEN, SPUITEN EN BORSTELLEN | Als hout gedompeld wordt, gaat het in zijn geheel in een bad met gekleurde vloeistof. Dit zorgt voor een aanzienlijk minder diepe kleur dan spuiten of borstelen. Het is als het ware een laag grondverf die snel vergrijsst. Bij spuiten of borstelen krijg het hout een prachtige, goed dekkende kleur. Het voordeel is dat het hout jarenlang mooi blijft en niet snel vergrijsst. Andere verschillen? De prijs! Gedompeld hout is een stuk goedkoper dan borstelen of spuiten.



VERF OP TUINSCHERMEN LAAT LOS | Onze zwart gespoten tuinschermen zijn gemaakt van geïmpregneerd grenenhout. Grenenhout wordt altijd eerst geïmpregneerd, waardoor het een hoog vochtgehalte heeft. Als de schermen vervolgens zwart gespoten worden en het vochtgehalte te hoog is, kan het voorkomen dat de verf loslaat en de originele houtkleur zichtbaar wordt. Dit proces is helaas niet te voorkomen.

Ons advies is om het tuinscherm niet direct nadat dit gebeurt te behandelen met een nieuwe verflaag, maar het proces door te laten gaan totdat het hout goed heeft kunnen drogen. Houdt rekening met circa 6 tot 8 maanden. Als het hout wel direct behandeld wordt, bladdert de verf er snel weer af. Na de 6 tot 8 maanden kan het hout behandeld worden met een nieuwe laag zwarte verf. Hierdoor wordt de uitstraling weer als vanouds.

PRODUCTEIGENSCHAPPEN



VERSCHIL IN KLEUR | Gekleurd hout kan per batch in kleur verschillen. Ook de bijwerkverf kan een tint donkerder of lichter zijn dan die van het gekleurde hout. Dit is helaas niet te voorkomen. Ons advies is om gekleurd hout altijd in één keer te bestellen, zodat dit uit één batch geleverd wordt.



VERSCHIL IN STRUCTUUR | Belangrijk wanneer je gekleurd hout gaat combineren is dat de kleur hetzelfde is. Door verschillende ondergronden kan eenzelfde RAL-kleur er toch anders uitzien. Zo is de kleur van een ruwe douglas plank nét even anders dan de kleur van een geschaafde, gladde paal. Dit heeft te maken met de ondergrond: ruw of glad.

ONDERHOUD

Voor elk houtsoort vind je bij ons de juiste onderhoudsmiddelen. Onze medewerkers adviseren je graag.